

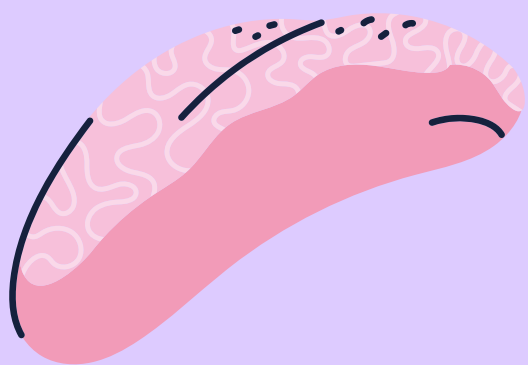
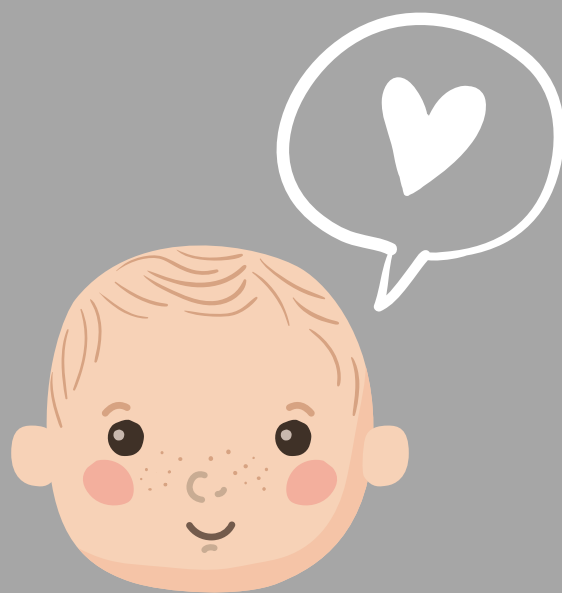
KIEDY IŚĆ Z DZIECKIEM DO LOGOPEDY?

REAGUJ W PORĘ!

OPÓŹNIENIA W ROZWOJU MOWY

Dwulatek posługuje się kilkoma sylabami, nie stosuje połączeń dwuwyrzowych np. MAMA AM, TATA DA.

Trzylatek wypowiada jedynie kilka słów, w jego mowie nie pojawiają się zdania.



WYSUWANIE JĘZYKA

Dziecko w trakcie artykulacji wysuwa język między zęby. Problem może dotyczyć głosek s, z, c, dz, ś, ź, ć, dź, sz, rz, cz, dż, t, d, n, l.

ZABURZENIE FUNKCJI PRYMARNYCH

Dziecko oddycha ustami, śpi z otwartą buzią, ma nieprawidłowe napięcie mięśniowe w obrębie twarzy, wykazuje problemy z połykaniem, gryzieniem, żuciem. Ponadto jest świeżo po usunięciu przerostu migdałów, posiada wadę zgryzu.



NIE WYPOWIADA POPRAWNIE GŁOSEK J. POLSKIEGO



1-2 r.ż. – a, o, u, e, i, y oraz spółgłoski p, b, m, t, d, n
2-3 r.ż. – f, w, fi, wi, pi, bi, mi, ś, ź, ć, dź, ń, k, ki, g, gi, ch, l, ą, ę, ł, pojawiają się spółgłoski s, z, c, dz
4-5 r.ż. – pojawiają się głoski sz, ż, cz, dż
5-6 r.ż. – utrwalanie głosek sz, ż, cz, dż, r
7 r.ż. – dziecko powinno opanować wszystkie głoski

WADY WYMOWY MOGĄ PRZYCZYNIĆ SIĘ DO
TRUDNOŚCI Z NAUKĄ CZYTANIA I PISANIA
DZIECKO NIE WYROŚNIE Z WAD WYMOWY!

Gabinet logopedyczny
dla dzieci i dorosłych